

**Sawatzky** | 30 YEARS

---

# КОНЦЕПЦИЯ

Sawatzky предоставляет полный спектр высококачественных услуг в сфере управления недвижимостью благодаря уникальному опыту, накопленному в процессе многолетней практики, а также профессионализму и квалификации персонала компании.

Гибкий и индивидуальный подход к каждому Клиенту, оперативное реагирование на запросы и пожелания, построение отношений на принципах информационной и финансовой открытости.



ТРЦ ВЕСНА

В управлении с 2013 г.

ГВА: 129 556 м2

г. Москва

# СТРАТЕГИЯ

---

## ОПЕРАТИВНОСТЬ

Наличие сервисной службы и мобильной бригады

## ОТКРЫТОСТЬ

Долгосрочное сотрудничество, информационная и финансовая прозрачность

## ГИБКИЙ ПОДХОД

Индивидуальные решения для каждого Клиента

## СТАНДАРТИЗАЦИЯ ПРОЦЕССОВ

ISO 9001:2015, ISO 14001:2015  
ISO 45001:2018 и ISO 50001:2018

## НЕЗАВИСИМЫЕ ЭКСПЕРТНЫЕ ЗАКЛЮЧЕНИЯ

Проведение оценки состояния инженерных систем

## ПРОФЕССИОНАЛЬНАЯ ПРЕЕМСТВЕННОСТЬ

Стаж работы ключевых сотрудников от 10 до 25 лет с текущей общей численностью более 1200 человек

## УСТОЙЧИВОЕ РАЗВИТИЕ

Социальная и экологическая ответственность

## ЦИФРОВИЗАЦИЯ ПРОЦЕССОВ

Использование в работе современных программных и мобильных сервисов

**БЦ ДВИНЦЕВ**

В управлении с 2008 г.

ГВА: 57 400 м2

г. Москва

# УСЛУГИ ПО УПРАВЛЕНИЮ ЭКСПЛУАТАЦИЕЙ



Sawatzky воплощает передовые технологии и новейшие методы управления недвижимостью, обеспечивая уровень услуг, превосходящий ожидания Клиентов.



**ЖК BARKLI GALLERY**  
В управлении с 2020 г.  
ГВА: 11 000 м2  
г. Москва



## КЛЮЧЕВЫЕ ЦИФРЫ

30 лет в России

Более

60 объектов в портфеле

2,5 млн м<sup>2</sup> в управлении

В управлении Sawatzky находятся более 60 знаковых объектов недвижимости в Москве, Московской области, Казани и Санкт-Петербурге:

- Многофункциональные и Бизнес-центры
- Торгово-развлекательные центры
- Жилые комплексы и Апартаменты
- Объекты рекреации и социальные объекты

# ДЛЯ ОБЪЕКТОВ НЕДВИЖИМОСТИ

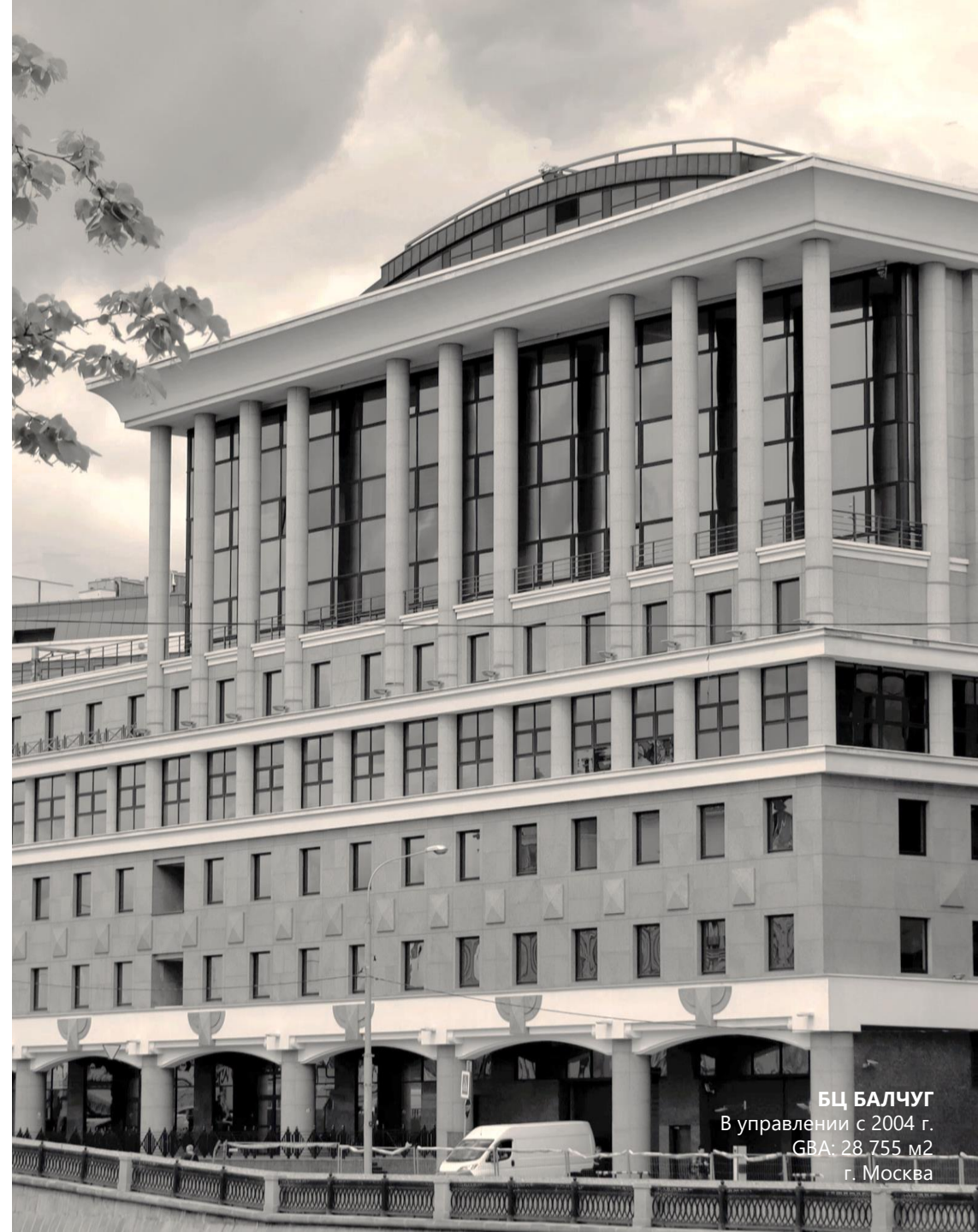
---

- Комплексное инженерно-техническое обслуживание
- Оценка эффективности инженерно-технических решений
- Эффективное управление расходами по коммунальным услугам, энергоменеджмент
- Комплексная уборка и содержание объектов
- Бюджетирование и отчетность
- Взаимодействие с Арендаторами
- Обеспечение безопасности
- Служба парковки/Служба ресепшен



# ДЛЯ ПОМЕЩЕНИЙ АРЕНДАТОРОВ

- Комплексное инженерно-техническое обслуживание
- Комплексная уборка
- Обеспечение безопасности
- Служба приема посетителей
- Организация транспортировки сотрудников (шаттл-бас)
- IT-поддержка
- Обеспечение жизнедеятельности офисов



**БЦ БАЛЧУГ**

В управлении с 2004 г.

ГВА: 28 755 м<sup>2</sup>

г. Москва

## КОНСУЛЬТАЦИОННЫЕ УСЛУГИ И АУДИТ

Опыт работы Sawatzky дает возможность прогнозировать эффективность инженерно-технических решений на этапе проектирования и строительства объектов.

Эксперты Sawatzky помогают девелоперам спланировать производственные бизнес-процессы и оптимизировать предстоящие расходы на эксплуатацию, предлагая изменения для улучшения условий размещения резидентов.



**БП СКОЛКОВО**  
Начало услуг с 2019 г.  
GBA: 285 625 м2  
г. Москва



# УСЛУГИ НА ЭТАПЕ ПРЕДЭКСПЛУАТАЦИИ

- Контроль монтажных и пуско-наладочных работ инженерного оборудования
- Контроль проведения отделочных работ, монтажных и пуско-наладочных работ инженерного оборудования общедомовых систем
- Анализ проектной документации
- Предоставление рекомендаций и разработка регламентов по обслуживанию и эксплуатации объекта
- Разработка плана-графика мероприятий по вводу объекта недвижимости и приемка в эксплуатацию



**БЦ АFI2B**

Начало услуг с 2020 г.  
ГБА: 93 941 м2  
г. Москва

# ТЕХНИЧЕСКИЙ АУДИТ



- Проверка комплектности исполнительной документации
- Проверка соответствия исполнительной документации фактически установленному инженерному оборудованию
- Проверка работоспособности инженерных систем и оборудования объекта
- Оценка технической оснащенности объекта с точки зрения уровня систем, обеспечивающих комфортное пребывание
- Оценка текущего состояния объекта, его конструктивных элементов, мест общего пользования, состояния прилегающей территории



ОЭЗ ИННОПОЛИС  
Начало услуг с 2020 г.  
ГВА: 57 000 м<sup>2</sup>  
Республика Татарстан





# ПРОИЗВОДСТВЕННЫЙ АУДИТ

---

- Оценка качества, стандартов и технологий обслуживания и эксплуатации объекта
- Оценка оптимальности текущего состава персонала для выполнения функциональных задач
- Оценка состояния объекта, оборудования и систем, прилегающей территории на предмет качества обслуживания и эксплуатации объекта
- Анализ состава и размера эксплуатационных расходов
- Разработка рекомендаций по оптимизации процессов эксплуатации, повышению эффективности работ и сокращению эксплуатационных затрат



# ЭКОЛОГИЧЕСКИЙ МЕНЕДЖМЕНТ

- Проведение сертификации и оказание консультационных услуг по вопросам экологической сертификации проектируемых, строящихся объектов по международному стандарту BREEAM New Construction и действующих объектов по международному стандарту BREEAM In-Use
- Сопровождение разработки экологических проектов
- Консультационные услуги по вопросам стандартов экологической эффективности



# ПОРТФЕЛЬ ОБЪЕКТОВ УПРАВЛЕНИЕ

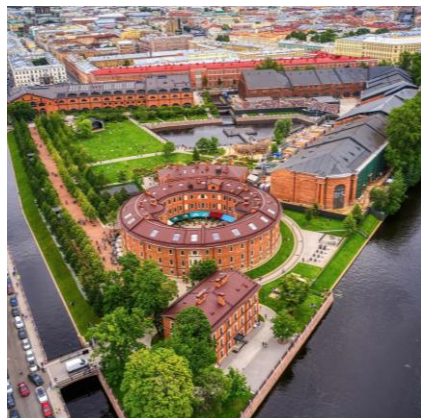
Сегодня в управлении более  
60 объектов недвижимости  
различного назначения общей  
площадью более 2 500 000 м<sup>2</sup>

Более 200 офисов компаний  
Арендаторов площадью  
свыше 400 000 м<sup>2</sup>





# СОЦИАЛЬНЫЕ И СПОРТИВНЫЕ ОБЪЕКТЫ



## Новая Голландия

### **ОБЩЕСТВЕННОЕ ПРОСТРАНСТВО**

Объект в управлении с 2010 г.  
Общая площадь: 24 950 м<sup>2</sup>, 3,2 Га.  
г. Санкт-Петербург



## Гольф-клуб Сколково

Объект в управлении с 2014 г.  
Общая площадь: 100 Га  
г. Москва



## Skolkovo Vet

### **КЛИНИКА**

Объект в управлении с 2020 г.  
Общая площадь: 1989 м<sup>2</sup>  
г. Москва



# ЖИЛЫЕ КОМПЛЕКСЫ И АПАРТАМЕНТЫ



## Сколково Парк

### **ЖИЛОЙ КОМПЛЕКС**

Объект в управлении с 2009 г.  
Общая площадь: 107 530 м<sup>2</sup>  
г. Москва



## One Trinity Place

### **ЖИЛОЙ КОМПЛЕКС**

Объект в управлении с 2020 г.  
Общая площадь: 32 571,3 м<sup>2</sup>  
г. Санкт-Петербург



## Caméo Moscow Villas

### **АПАРТАМЕНТЫ**

Объект в управлении с 2021 г.  
Общая площадь: 7 421 м<sup>2</sup>  
г. Москва

# ЖИЛЫЕ КОМПЛЕКСЫ И АПАРТАМЕНТЫ

---



## Bulgakov

### **КЛУБНЫЙ ДОМ**

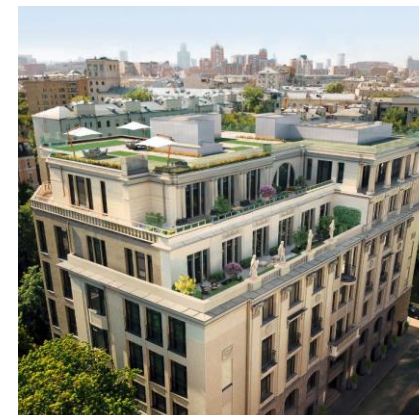
Объект в управлении с 2017 г.  
Общая площадь: 4 500 м<sup>2</sup>  
г. Москва



## Barkli Gallery

### **КЛУБНЫЙ ДОМ**

Объект в управлении с 2020 г.  
Общая площадь: 11 000 м<sup>2</sup>  
г. Москва



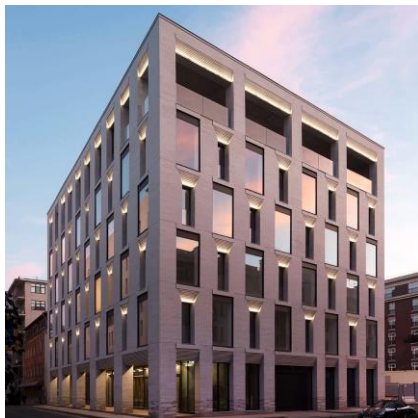
## Малая Бронная 15

### **КЛУБНЫЙ ДОМ**

Объект в управлении с 2019 г.  
Общая площадь: 9 235 м<sup>2</sup>  
г. Москва

# ЖИЛЫЕ КОМПЛЕКСЫ И АПАРТАМЕНТЫ

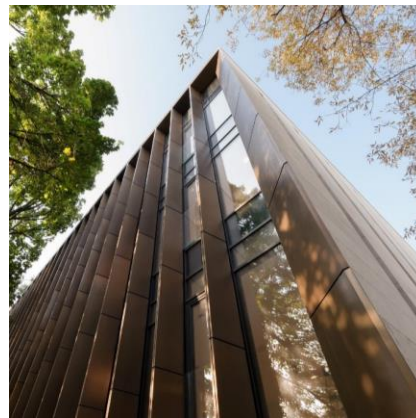
---



## Nabokov

### **КЛУБНЫЙ ДОМ**

Объект в управлении с 2017 г.  
Общая площадь: 5 866 м<sup>2</sup>  
г. Москва



## Chekhov

### **КЛУБНЫЙ ДОМ**

Объект в управлении с 2018 г.  
Общая площадь: 3 184 м<sup>2</sup>  
г. Москва



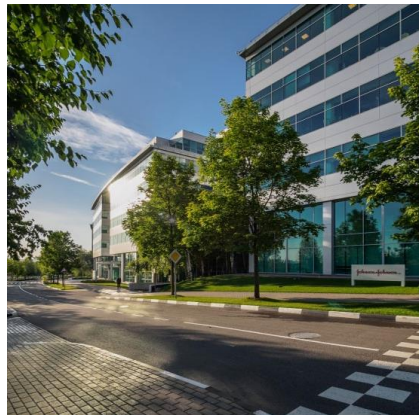
# БИЗНЕС-ЦЕНТРЫ И ОФИСНЫЕ ЗДАНИЯ



Прео 8

**БИЗНЕС-ЦЕНТР**

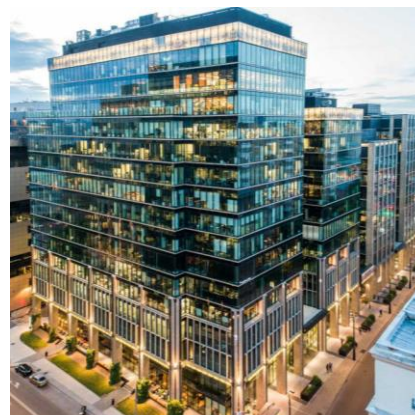
Объект в управлении с 2013 г.  
Общая площадь: 117 520 м2  
г. Москва



Крылатские Холмы

**БИЗНЕС-ПАРК**

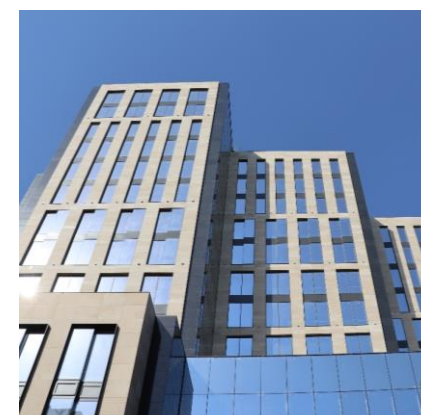
Объект в управлении с 2003 г.  
Общая площадь: 103 500 м2  
г. Москва



Белые сады

**БИЗНЕС-ЦЕНТР**

Объект в управлении с 2012 г.  
Общая площадь: 93 941 м2  
г. Москва



AF12B

**БИЗНЕС-ЦЕНТР**

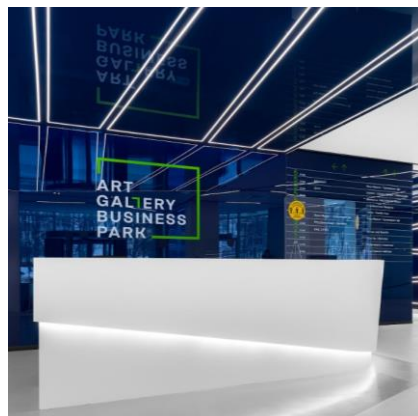
Объект в управлении с 2021 г.  
Общая площадь: 50 000 м2  
г. Москва

# БИЗНЕС-ЦЕНТРЫ И ОФИСНЫЕ ЗДАНИЯ



## LOTTE

**ТОРГОВО-ДЕЛОВОЙ ЦЕНТР**  
Объект в управлении с 2020 г.  
Общая площадь: 78 600 м<sup>2</sup>  
г. Москва



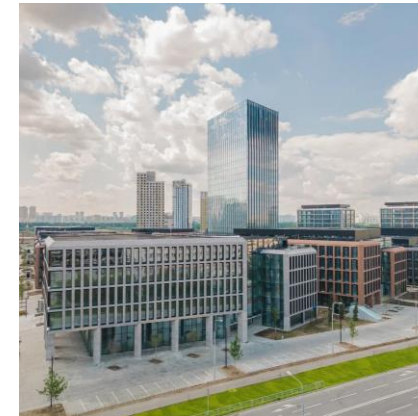
## Art Gallery Business Park

**БИЗНЕС-ЦЕНТР**  
Объект в управлении с 2019 г.  
Общая площадь: 43 000 м<sup>2</sup>  
г. Москва



## Арбат 1

**БИЗНЕС-ЦЕНТР**  
Объект в управлении с 2018 г.  
Общая площадь: 43 320 м<sup>2</sup>  
г. Москва



## Бизнес-парк в районе ALIA

**БИЗНЕС-ПАРК**  
Объект в управлении с 2021 г.  
Общая площадь: 263 200 м<sup>2</sup>  
г. Москва

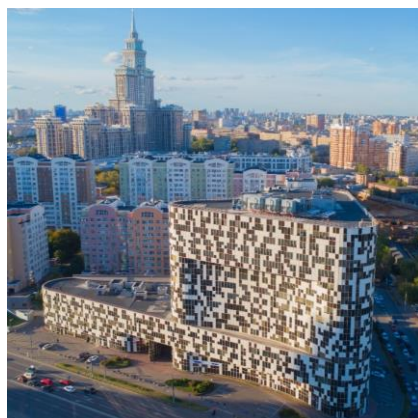
# БИЗНЕС-ЦЕНТРЫ И ОФИСНЫЕ ЗДАНИЯ



Северное Сияние

**БИЗНЕС-ЦЕНТР**

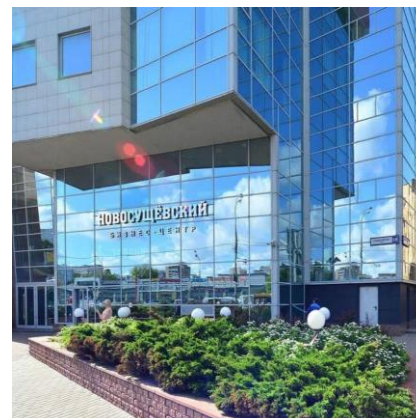
Объект в управлении с 2013 г.  
Общая площадь: 37 814 м2  
г. Москва



Линкор

**БИЗНЕС-ЦЕНТР**

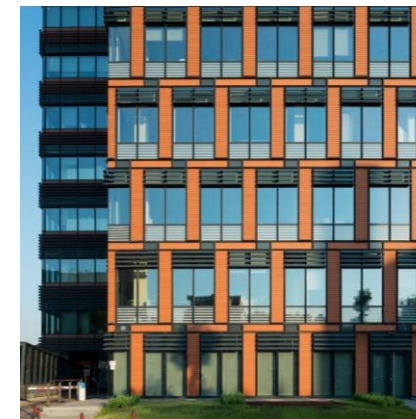
Объект в управлении с 2018 г.  
Общая площадь: 36 348 м2  
г. Москва



Новосущевский

**БИЗНЕС-ЦЕНТР**

Объект в управлении с 2018 г.  
Общая площадь: 34 950 м2  
г. Москва



Marr Plaza

**БИЗНЕС-ЦЕНТР**

Объект в управлении с 2022 г.  
Общая площадь: 33 368 м2  
г. Москва



# БИЗНЕС-ЦЕНТРЫ И ОФИСНЫЕ ЗДАНИЯ

---



## Wall Street

### **БИЗНЕС-ЦЕНТР**

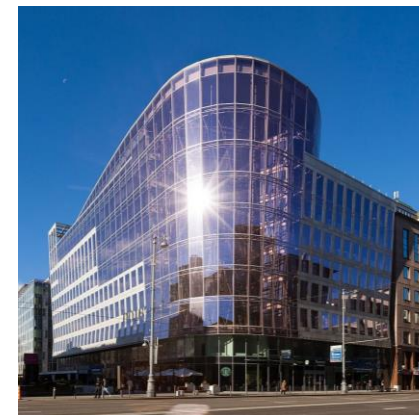
Объект в управлении с 2012 г.  
Общая площадь: 32 500 м<sup>2</sup>  
г. Москва



## Балчуг Плаза

### **БИЗНЕС-ЦЕНТР**

Объект в управлении с 2004 г.  
Общая площадь: 28 755 м<sup>2</sup>  
г. Москва



## Четыре Ветра

### **БИЗНЕС-ЦЕНТР**

Объект в управлении с 2012 г.  
Общая площадь: 27 805 м<sup>2</sup>  
г. Москва

# БИЗНЕС-ЦЕНТРЫ И ОФИСНЫЕ ЗДАНИЯ



## Павловский

### **БИЗНЕС-ЦЕНТР**

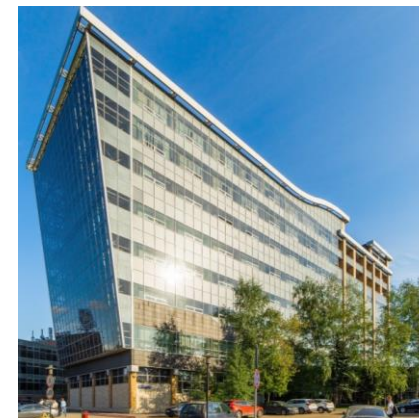
Объект в управлении с 2016 г.  
Общая площадь: 27 600 м<sup>2</sup>  
г. Москва



## Дельта Плаза

### **БИЗНЕС-ЦЕНТР**

Объект в управлении с 2011 г.  
Общая площадь: 25 770 м<sup>2</sup>  
г. Москва



## Дмитровский

### **ДЕЛОВОЙ ЦЕНТР**

Объект в управлении с 2016 г.  
Общая площадь: 22 000 м<sup>2</sup>  
г. Москва

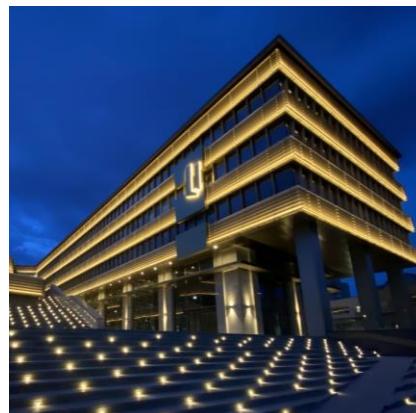
# БИЗНЕС-ЦЕНТРЫ И ОФИСНЫЕ ЗДАНИЯ



## Бригантина Холл

### **БИЗНЕС-ЦЕНТР**

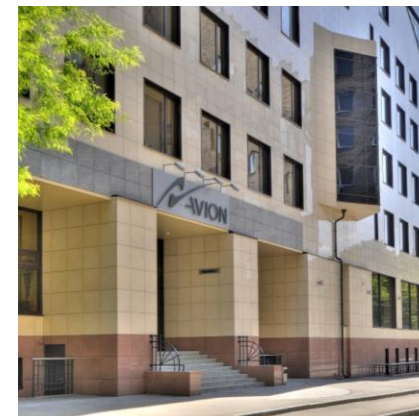
Объект в управлении с 2018 г.  
Общая площадь: 12 900 м<sup>2</sup>  
г. Москва



## Urban

### **БИЗНЕС-ЦЕНТР**

Объект в управлении с 2019 г.  
Общая площадь: 20 130 м<sup>2</sup>  
г. Казань



## Авион

### **ДЕЛОВОЙ ЦЕНТР**

Объект в управлении с 2005 г.  
Общая площадь: 19 147 м<sup>2</sup>  
г. Москва



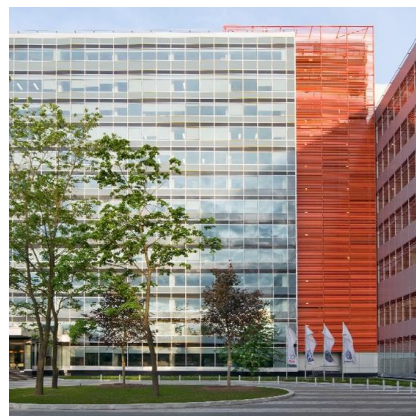
# БИЗНЕС-ЦЕНТРЫ И ОФИСНЫЕ ЗДАНИЯ



## Кубик

### **БИЗНЕС-ЦЕНТР**

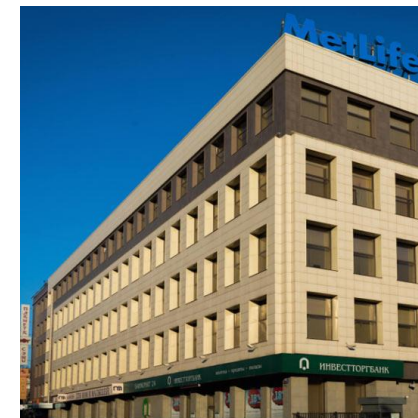
Объект в управлении с 2011 г.  
Общая площадь: 17 135 м<sup>2</sup>  
г. Москва



## Академия и офис Volkswagen

### **БИЗНЕС-ЦЕНТР**

Объект в управлении с 2020 г.  
Общая площадь: 16 800 м<sup>2</sup>  
г. Москва



## Дмитровский

### **БИЗНЕС-ЦЕНТР**

Объект в управлении с 2017 г.  
Общая площадь: 10 000 м<sup>2</sup>  
г. Москва

# БИЗНЕС-ЦЕНТРЫ И ОФИСНЫЕ ЗДАНИЯ

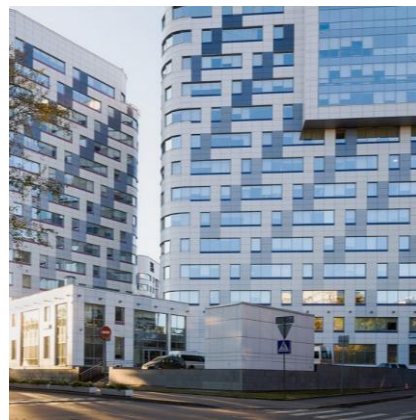
---



## Банный переулок, 9

### **ОФИСНОЕ ЗДАНИЕ**

Объект в управлении с 2019 г.  
Общая площадь: 12 000 м<sup>2</sup>  
г. Москва



## Двинцев

### **БИЗНЕС-ЦЕНТР**

Объект в управлении с 2008 г.  
Общая площадь: 57 400 м<sup>2</sup>  
г. Москва



## Эрмитаж Плаза

### **БИЗНЕС-ЦЕНТР**

Объект в управлении с 2018 г.  
Общая площадь: 40 200 м<sup>2</sup>  
г. Москва

# БИЗНЕС-ЦЕНТРЫ И ОФИСНЫЕ ЗДАНИЯ

---



## Академия Сен-Гобен

### **ОФИСНОЕ ЗДАНИЕ**

Объект в управлении с 2015 г.  
Общая площадь: 800 м<sup>2</sup>  
г. Москва



## Саввинская набережная, 11

### **БИЗНЕС-ЦЕНТР**

Объект в управлении с 2003 г.  
Общая площадь: 6 000 м<sup>2</sup>  
г. Москва



## Большая Дмитровка, 10

### **БИЗНЕС-ЦЕНТР**

Объект в управлении с 1993 г.  
Общая площадь: 2 400 м<sup>2</sup>  
г. Москва



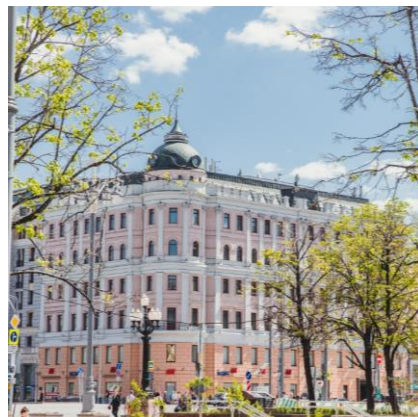
# МНОГОФУНКЦИОНАЛЬНЫЕ И ТОРГОВЫЕ КОМПЛЕКСЫ



Снежная 26

**БИЗНЕС-ЦЕНТР, ТОРГОВЫЙ ЦЕНТР**

Объект в управлении с 2014 г.  
Общая площадь: 23 401 м<sup>2</sup>  
г. Москва



Галерея Актер

**МНОГОФУНКЦИОНАЛЬНЫЙ КОМПЛЕКС**

Объект в управлении с 2019 г.  
Общая площадь: 18 000 м<sup>2</sup>  
г. Москва



Пятницкая, 29/8

**МНОГОФУНКЦИОНАЛЬНЫЙ ЦЕНТР**

Объект в управлении с 2012 г.  
Общая площадь: 2 700 м<sup>2</sup>  
г. Москва

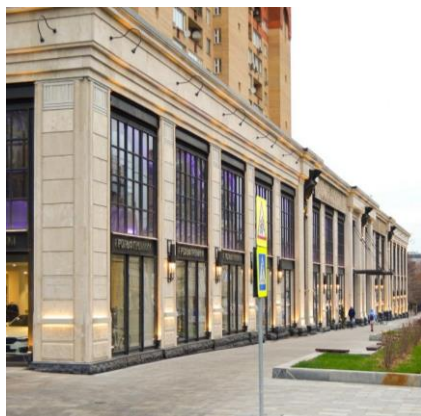


Тименей

**БИЗНЕС-ЦЕНТР, ТОРГОВЫЙ ЦЕНТР**

Объект в управлении с 2019 г.  
Общая площадь: 13 834 м<sup>2</sup>  
г. Москва

# МНОГОФУНКЦИОНАЛЬНЫЕ И ТОРГОВЫЕ КОМПЛЕКСЫ



Якиманка, 26

## МНОГОФУНКЦИОНАЛЬНЫЙ КОМПЛЕКС

Объект в управлении с 2016 г.  
Общая площадь: 8 800 м<sup>2</sup>  
г. Москва



Весна

## ТОРГОВО-РАЗВЛЕКАТЕЛЬНЫЙ ЦЕНТР

Объект в управлении с 2013 г.  
Общая площадь: 129 556 м<sup>2</sup>  
г. Москва



Метрополис-2

## ТОРГОВЫЙ КОМПЛЕКС

Объект в управлении с 2016 г.  
Общая площадь: 66 800 м<sup>2</sup>  
г. Москва

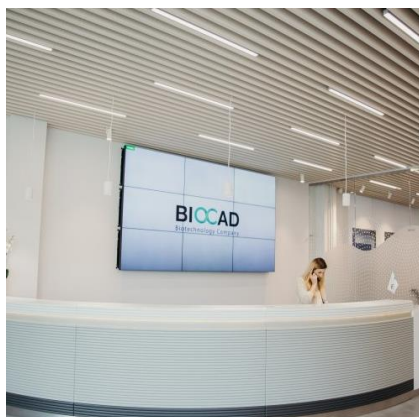


Гостиница Москва

## БЦ

Объект в управлении с 2010 г.  
Общая площадь: 8 500 м<sup>2</sup>  
г. Москва

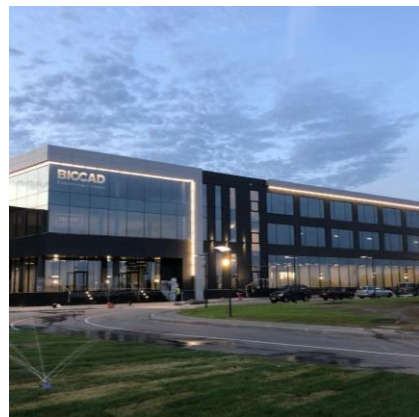
# НАУЧНО-ПРОИЗВОДСТВЕННЫЙ КЛАСТЕР **BIOCAD**



## Любучаны

### **ОПЫТНО-ПРОМЫШЛЕННЫЙ УЧАСТОК**

Объект в управлении с 2020 г.  
Общая площадь: 5 700 м2  
Московская область



## ПК-137

### **ПРОИЗВОДСТВО ЛЕКАРСТВ**

Объект в управлении с 2020 г.  
Общая площадь: 8 000 м2  
г. Зеленоград



## Петрово-Дальнее

### **ПРОИЗВОДСТВО ЛЕКАРСТВ**

Объект в управлении с 2020 г.  
Общая площадь: 11 000 м2  
г. Москва



## Стрельна

### **ПРОИЗВОДСТВО ЛЕКАРСТВ**

Объект в управлении с 2020 г.  
Общая площадь: 40 650 м2  
г. Санкт-Петербург



# ПОРТФЕЛЬ ОБЪЕКТОВ КОНСУЛЬТАЦИИ

Экспертный отдел ежегодно проводит десятки производственных и технических аудитов и экспертиз объектов недвижимости по России, а также помогает девелоперам при строительстве с консультациями на ответственном этапе - предэксплуатации

# АУДИТ

---



## Аврора

### **БИЗНЕС-ПАРК**

Технический аудит, 2014 г.  
Общая площадь: 71 729 м<sup>2</sup>  
г. Москва



## Kutuzoff Tower

### **БИЗНЕС-ЦЕНТР**

Технический аудит, 2014 г.  
Общая площадь: 44 008 м<sup>2</sup>  
г. Москва



## Домников

### **БИЗНЕС-ЦЕНТР**

Технический аудит, 2015 г.  
Общая площадь: 108 500 м<sup>2</sup>  
г. Москва

# АУДИТ



## Ашан Юго-восток

### ТОРГОВОЕ ПОМЕЩЕНИЕ

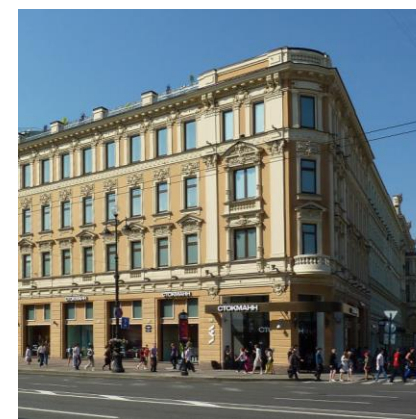
Технический аудит, 2017 г.  
Общая площадь: 107 989 м2  
г. Москва



## ЦУМ

### ТОРГОВЫЙ ДОМ

Производственный аудит, 2016 г.  
Общая площадь: 68 940 м2  
г. Москва



## Невский Центр

### ТОРГОВЫЙ ЦЕНТР

Технический аудит, 2017 г.  
Общая площадь: 90 877 м2  
г. Санкт-Петербург



# КОНСУЛЬТАЦИИ

---



## Иннополис

### ТЕХНОПАРК

Консультационные услуги на этапе строительства, 2020 г.  
Общая площадь: 57 000 м<sup>2</sup>  
г. Казань



## Сколково

### БИЗНЕС-ПАРК

Консультационные услуги на этапе проектирования и строительства, 2019 г.  
Общая площадь: 286 000 м<sup>2</sup>  
г. Москва



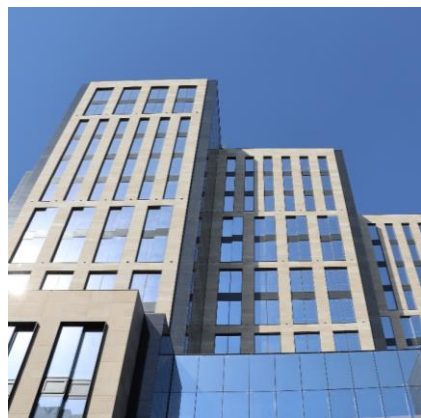
## AFI SQUARE

### БИЗНЕС-ЦЕНТР

Консультационные услуги на этапе строительства, 2018 г.  
Общая площадь: 100 000 м<sup>2</sup>  
г. Москва

# КОНСУЛЬТАЦИИ

---



## AFI2B

### **БИЗНЕС-ЦЕНТР**

Консультационные услуги на этапе строительства, 2020 г.  
Общая площадь: 50 000 м<sup>2</sup>  
г. Москва



## Urban

### **БИЗНЕС-ЦЕНТР**

Консультационные услуги на этапе строительства, 2019 г.  
Общая площадь: 12 000 м<sup>2</sup>  
г. Казань

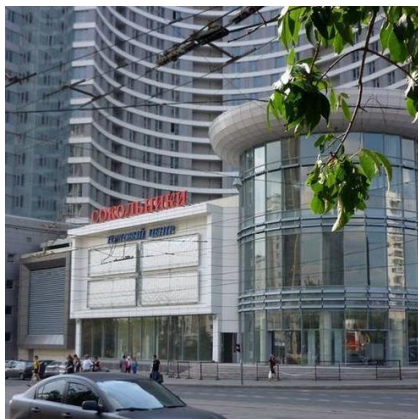


## Гранд Тауэр

### **МНОГОФУНКЦИОНАЛЬНЫЙ ЦЕНТР**

Консультационные услуги на этапе строительства, 2020 г.  
Общая площадь: 370 389 м<sup>2</sup>  
г. Москва

# КОНСУЛЬТАЦИИ



## Сокольники

### ТОРГОВЫЙ ЦЕНТР

Консультационные услуги на этапе строительства, 2020 г.  
Общая площадь: 8 500 м<sup>2</sup>  
г. Москва



## HILL 8

### АПАРТАМЕНТЫ

Консультационные услуги на этапе строительства, 2015 г.  
Общая площадь: 49 650 м<sup>2</sup>  
г. Москва



## Depre

### КЛУБНЫЙ ДОМ

Консультационные услуги на этапе строительства, 2018 г.  
Общая площадь: 14 239 м<sup>2</sup>  
г. Москва



# КОНСУЛЬТАЦИИ

---



## Prime Residence

### **АПАРТАМЕНТЫ**

Консультационные услуги на этапе проектирования и строительства, 2018 г.

Общая площадь: 33 120 м<sup>2</sup>  
г. Санкт-Петербург



## STONE

### **МНОГОФУНКЦИОНАЛЬНЫЙ ЦЕНТР**

Консультационные услуги на этапе строительства, 2018 г.

Общая площадь: 35 000 м<sup>2</sup>  
г. Москва



## A-Residens

### **ЖИЛОЙ КОМПЛЕКС**

Консультационные услуги на этапе строительства, 2018 г.

Общая площадь: 25 431 м<sup>2</sup>  
г. Москва

# КОНСУЛЬТАЦИИ

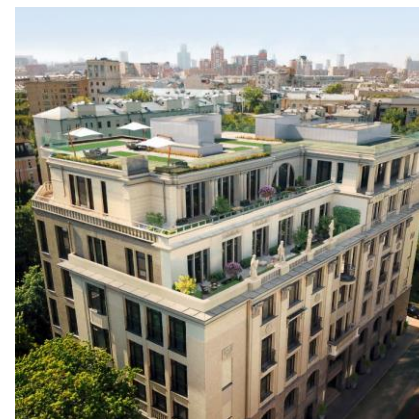
---



## Парк Хуамин

### **МНОГОФУНКЦИОНАЛЬНЫЙ КОМПЛЕКС**

Консультационные услуги на этапе строительства, 2019 г.  
Общая площадь: 100 000 м2  
г. Москва



## Малая Бронная

### **КЛУБНЫЙ ДОМ**

Консультационные услуги на этапе строительства, 2019 г.  
Общая площадь: 9 235 м2  
г. Москва

# НАМ ДОВЕРЯЮТ





# КОНТАКТНЫЕ ДАННЫЕ

---



---

107031, Россия, Москва, ул. Большая Дмитровка, 10, стр.4  
+7 495 792 38 92 | [info@sawatzky.ru](mailto:info@sawatzky.ru) | [sawatzky.ru](http://sawatzky.ru)